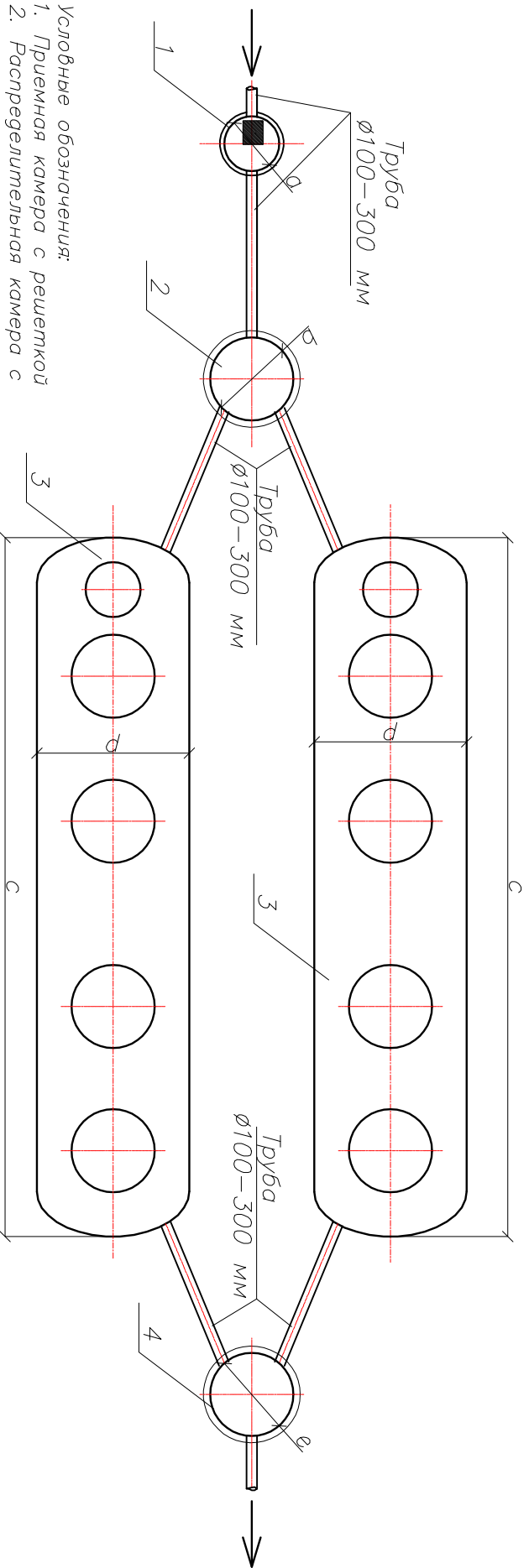


Технологическая схема сооружений при поочередном вводе в эксплуатацию



- Условные обозначения:
1. Приемная камера с решеткой
 2. Распределительная камера с заторно-регулирующей арматурой
 3. Установки биологической очистки ЛОС-БИО
 4. Соединительная камера

Обозначение на чертеже	Наименование	Размеры, мм
<i>a</i>	Диаметр приемной камеры	800–1200
<i>b</i>	Диаметр распределительной камеры	800–1500
<i>c</i>	Длина установки биологической очистки	2400–9600
<i>d</i>	Диаметр установки биологической очистки	1500–2200
<i>e</i>	Диаметр соединительной камеры	800–1500

Примечание:
 * Глубина колодез и камер уточняются согласно проекту
 ** В зависимости от производительности, размещения и условий эксплуатации, количество и состав оборудования может быть изменен

Инв. N подл.	Подпись и дата	Взам. Инв. N
--------------	----------------	--------------

Изм.	Кол-во	Лист	№ экз.	Подпись	Дата	Объект	Заказчик	Специал.	Лист	Листов
Инженер						Технологическая схема установок				
Р-к группы						биологической очистки				
д. инженер										
эк. директор										